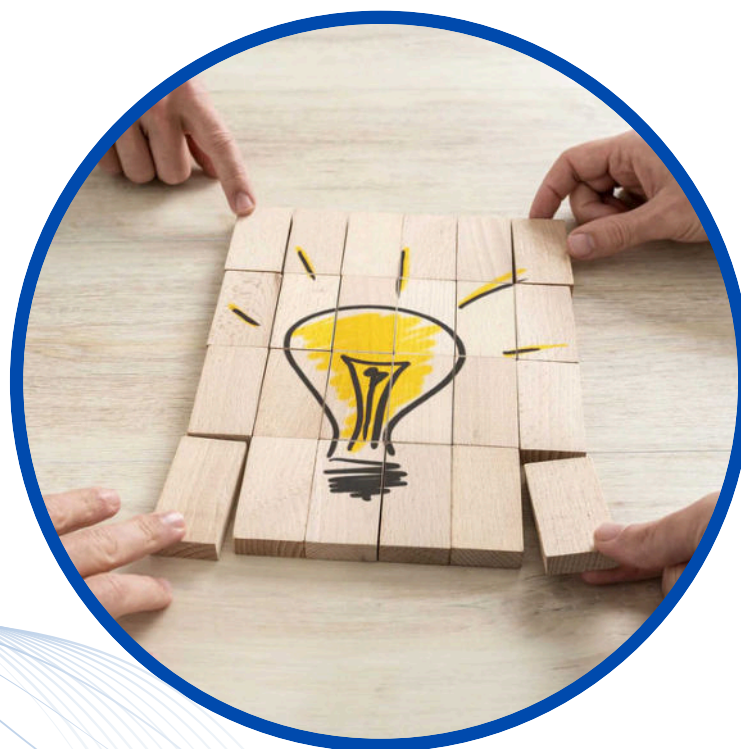




Agevolazioni su misura per ogni impresa: trova quella giusta per te

Insieme, portiamo la cultura dell'innovazione nella tua azienda

In questo depliant troverai un'ampia panoramica di tutte le agevolazioni attualmente attive o in fase di attivazione, sia a livello regionale che nazionale, per supportare al meglio la crescita della tua azienda.



CONTO TERMICO 3.0

BENEFICIARI

Il Conto Termico 3.0 è rivolto a soggetti privati, imprese, Pubbliche Amministrazioni ed enti del Terzo Settore che non svolgono attività economiche. Possono accedere agli incentivi gli interventi realizzati su edifici o unità immobiliari esistenti, dotati di impianto di climatizzazione, per i quali il soggetto responsabile abbia la disponibilità tramite proprietà o altro diritto reale o personale di godimento. Gli interventi devono mantenere i requisiti che ne hanno consentito l'accesso per tutta la durata dell'incentivo e nei cinque anni successivi. Sono esclusi gli interventi che prevedono l'installazione di apparecchiature alimentate da combustibili fossili, salvo specifiche eccezioni per il settore agricolo e forestale.

PRESENTAZIONE DELLE DOMANDE

Gli interventi devono essere realizzati su edifici dotati di impianto di climatizzazione preesistente alla data di entrata in vigore del decreto.

Il GSE ha pubblicato Regole Operative consentendo l'avvio ufficiale del Conto Termico 3.0 dal 25 dicembre 2025.

INTERVENTI AMMISSIBILI

Sono incentivabili interventi di efficienza energetica e di produzione di energia termica da fonti rinnovabili, purché realizzati su edifici esistenti. Tra gli interventi ammissibili rientrano: isolamento termico delle superfici opache; sostituzione di serramenti; installazione di schermature solari; trasformazione in edifici a energia quasi zero; sostituzione dell'illuminazione con sistemi efficienti; tecnologie di building automation; infrastrutture per la ricarica di veicoli elettrici abbinata alla sostituzione degli impianti termici; installazione di impianti fotovoltaici con eventuale accumulo.

Rientrano inoltre gli interventi per la produzione di energia termica da fonti rinnovabili: sostituzione degli impianti di climatizzazione con pompe di calore o sistemi ibridi; impianti a biomassa (per agricoltura e settore forestale); impianti solari termici; scaldacqua a pompa di calore; allaccio a reti di teleriscaldamento efficienti; microcogenerazione da fonti rinnovabili. Per le imprese è richiesto un miglioramento minimo del fabbisogno di energia primaria del 10%, che sale al 20% in caso di multi-intervento.

ENTITA' DEL CONTRIBUTO

L'incentivo può coprire fino al 65% delle spese sostenute; per edifici pubblici o appartenenti a Comuni con meno di 15.000 abitanti la copertura può arrivare al 100%. Per le imprese, gli interventi di piccole dimensioni per l'efficientamento energetico sono incentivati fino al 25%, con possibilità di arrivare al 30% in caso di multi-intervento. Le percentuali sono incrementabili: +20% per piccole imprese, +10% per medie imprese, +15% per interventi in zone assistite e +15% per interventi che migliorano di almeno il 40% la prestazione energetica dell'edificio. Gli interventi per la produzione di energia termica da fonti rinnovabili hanno un'intensità fino al 45%, con analoghe maggiorazioni per le PMI. Gli incentivi sono cumulabili con altri aiuti di Stato nei limiti delle intensità massime previste; per gli enti pubblici è ammessa la cumulabilità fino al 100% del costo complessivo.

Contatti:

- consulenza@be4innovation.it
- 3517353162

BENEFICIARI

Il bando è rivolto alle micro, piccole e medie imprese (PMI), di tutti settori produttivi, ad eccezione del settore inerente alle attività finanziarie e assicurative.

TIPOLOGIE DI INVESTIMENTI

Gli investimenti devono essere finalizzati a:

- creazione di un nuovo stabilimento;
- ampliamento di uno stabilimento esistente;
- diversificazione della produzione di uno stabilimento mediante prodotti nuovi aggiuntivi;
- trasformazione radicale del processo produttivo complessivo di uno stabilimento esistente;
- acquisizione di attivi di uno stabilimento destinato alla chiusura (da terzi che non hanno rapporti con l'acquirente), ma solo se l'operazione avviene a condizioni di mercato.

INTERVENTI AMMISSIBILI

La misura sostiene gli investimenti per acquistare o acquisire in leasing:

- macchinari;
- attrezzature;
- impianti;
- beni strumentali ad uso produttivo;
- hardware;
- software e tecnologie digitali;
- beni a basso impatto ambientale.

ENTITÀ DEL CONTRIBUTO

L'agevolazione consiste in un contributo erogato dal Mise a seguito della concessione di un finanziamento bancario da parte di uno degli intermediari aderenti.

L'investimento può essere interamente coperto dal finanziamento o dal leasing.

Esso deve:

- avere durata non superiore a 5 anni;
- essere di importo compreso tra i 20.000 euro i 4.000.000 di euro;
- essere interamente utilizzato per coprire gli investimenti ammissibili.

Il contributo è determinato in misura pari agli interessi, convenzionalmente calcolati su un finanziamento della durata di 5 anni e con un tasso pari al:

- 2,75% per gli investimenti ordinari;
- 3,575% per gli investimenti 4.0;
- 3,575 per gli investimenti green.

Contatti:

- consulenza@be4innovation.it
- 3517353162

VOUCHER CLOUD E CYBERSECURITY 2026

BENEFICIARI

Possono accedere al bando:

- Micro, Piccole e Medie Imprese (PMI) con sede operativa in Italia.
- Liberi Professionisti, iscritti o meno a ordini o collegi professionali, con sede in Italia.

Per i liberi professionisti, è richiesto che, al momento della domanda, sia attivo un contratto di connettività con velocità minima in download di 30 Mbps.

PRESENTAZIONE DELLE DOMANDE

Le tempistiche ufficiali e le modalità di invio delle domande saranno comunicate con la pubblicazione del Decreto Attuativo, attesa per l'inizio del 2026.

SPESE AMMISSIBILI

Sono finanziabili le spese per servizi e soluzioni tecnologiche finalizzate alla digitalizzazione e alla sicurezza informatica.

Rientrano tra le spese ammesse:

- Soluzioni hardware e software di cybersecurity, per la protezione di reti, infrastrutture e dati aziendali.
- Servizi cloud infrastrutturali (IaaS) per l'archiviazione e la gestione sicura dei dati.
- Servizi cloud applicativi (SaaS), come piattaforme gestionali, strumenti collaborativi o CRM.
- Servizi di configurazione, monitoraggio e assistenza continuativa, per garantire stabilità e sicurezza nel tempo.

Sono considerate ammissibili solo le spese relative a servizi nuovi o migliorativi rispetto a quelli già in uso.

Le soluzioni possono essere acquisite tramite acquisto diretto, abbonamento o una combinazione delle due modalità.

ENTITA' DEL CONTRIBUTO

Il contributo previsto è a fondo perduto, fino al 50% delle spese ammissibili, con i seguenti limiti:

Contributo massimo: fino a 20.000 euro per progetto.
Investimento minimo: almeno 4.000 euro per accedere al finanziamento.

Contatti:

- consulenza@be4innovation.it
- 3517353162

BENEFICIARI

Il bando è rivolto a tutte le imprese e, gli enti di terzo settore, ubicate sul territorio nazionale iscritte alle CCIAA secondo le distinzioni specificate per ciascun Asse di finanziamento.

INTERVENTI AMMISSIBILI

Assi 1.1 e 1.2 = Progetti per la riduzione dei rischi tecnopatici, Progetti per l'adozione di modelli organizzativi e di responsabilità sociale;

Asse 2 = Progetti per la riduzione dei rischi infortunistici;

Asse 3 = Progetti di bonifica da materiali contenenti amianto;

Asse 4 = Progetti per micro e piccole imprese operanti in specifici settori di attività;

Asse 5 = Progetti per micro e piccole imprese operanti nel settore della produzione primaria dei prodotti agricoli.

Per gli assi di finanziamento 1.2, 2, 3, e 4, le imprese hanno la possibilità di affiancare al progetto principale un intervento aggiuntivo, selezionato tra quelli previsti per ciascun asse.

AGEVOLAZIONE

E' concesso un finanziamento a fondo perduto:
per gli Assi 1.1, 2, 3, 4 nella misura del 65% dell'importo delle spese ritenute ammissibili
per l'Asse 1.2 nella misura dell'80%
per l'Asse 5 (5.1 e 5.2) nella misura:
fino al 65% per i soggetti destinatari del sub Asse 5.1 (generalità delle imprese agricole);
fino all'80% per i soggetti destinatari del sub Asse 5.2 (giovani agricoltori).

L'ammontare del finanziamento è compreso tra un importo minimo di 5.000,00 euro e un importo massimo erogabile pari a 130.000,00 euro.

Il contributo per l'intervento aggiuntivo copre fino all'80% della spesa, entro un limite massimo di 20.000 euro, a condizione che tale importo non comporti il superamento del massimale complessivo di 130.000 euro previsto per l'intero progetto.

SPESE AMMISSIBILI

Sono ammesse a finanziamento le spese direttamente necessarie alla realizzazione del progetto, le eventuali spese accessorie o strumentali funzionali alla realizzazione dello stesso e indispensabili per la sua completezza, nonché le eventuali spese tecniche.

PRESENTAZIONE DELLE DOMANDE

Le date di apertura e chiusura della procedura informatica saranno comunicate con successivo avviso che verrà pubblicato entro il 27 febbraio 2026.

Contatti:

- consulenza@be4innovation.it
- 3517353162

COS'E'

L'iperammortamento 2026 è una agevolazione fiscale per le imprese introdotta dalla Legge di Bilancio 2026 (Legge n. 199/2025) per incentivare gli investimenti in beni strumentali, tecnologie digitali e soluzioni green. A differenza dei recenti crediti d'imposta (come Transizione 4.0/5.0), questo strumento maggiore il costo fiscalmente riconosciuto dei beni acquistati, permettendo di detrarre una quota più alta nei periodi di ammortamento e quindi ridurre l'imponibile IRES/IRPEF nel tempo.

BENEFICIARI

Soggetti titolari di reddito d'impresa, indipendentemente dalla forma giuridica, dalla dimensione o dal settore economico.

ENTITA' DEL CONTRIBUTO

Il costo di acquisizione (quote di ammortamento e canoni di locazione finanziaria) è maggiorato del 180% per gli investimenti fino a 2,5 milioni di € consegnati dal 1° gennaio 2026 al 30 settembre 2028.

BENI AGEVOLABILI

Beni materiali ed immateriali 4.0 strumentali nuovi e beni materiali finalizzati all'autoproduzione di energia da fonti rinnovabili destinata all'autoconsumo. Sono agevolabili solo gli impianti fotovoltaici con efficienza a livello di cella almeno pari al 23,5 %. Tutti i beni sopracitati devono essere prodotti in UE o in Islanda, Liechtenstein e/o Norvegia.

PROCEDURA DI ACCESSO

Affidati a noi per l'istruttoria della pratica e per la gestione completa di tutti gli aspetti previsti dalla normativa:

comunicazione di prenotazione ex-ante,
comunicazione di conferma acconti, comunicazione di completamento ex-post,
perizia asseverata, certificazione contabile e rendicontazione.

Contatti:

- consulenza@be4innovation.it
- 3517353162

CERTIFICAZIONE PARITA' DI GENERE

BENEFICIARI

La Certificazione è rivolta a tutte le imprese ubicate sul territorio nazionale a prescindere dal numero di addetti presenti.

INTERVENTI PREVISTI

- Audit presso la Vs impresa per raccolta dati;
- Preparazione documentazione necessaria per la Certificazione;
- Formazione del personale, tramite il corso su piattaforma on-line;
- Secondo audit con condivisione del materiale istruttorio;
- Assistenza all'impresa per l'applicazione della normativa all'interno dell'impresa;
- Interventi mirati per il raggiungimento del minimo previsto per la Certificazione;
- Accompagnamento al processo di Certificazione tramite l'Organismo di Certificazione.

ORGANISMO DI CERTIFICAZIONE

Il materiale documentario che sarà prodotto servirà all'impresa per poter presentare correttamente la domanda ad un Organismo di Certificazione al fine di verificare i progressi effettuati e, quindi, provvedere al rilascio della Certificazione sulla Parità di Genere.

BENEFICI PER LE IMPRESE

- Rafforzamento della reputazione aziendale;
- Attrazione e fidelizzazione dei talenti;
- Riduzione del rischio di discriminazioni;
- Miglioramento efficienza aziendale;
- Miglioramento di un modello di business incentrato sull'inclusività e miglioramento condizioni di lavoro;
- Consente uno sgravio fiscale pari all'1% della contribuzione dipendenti fino ad un max. di 50.000€/anno;
- Attribuisce un punteggio premiale per la concessione di aiuti di Stato e/o finanziamenti pubblici;
- Migliora il posizionamento in graduatoria di bandi di gara per l'acquisizione di servizi e forniture;
- Permette una riduzione del 20% della garanzia fidejussoria per la partecipazione alle gare pubbliche.

Contatti:

- consulenza@be4innovation.it
- 3517353162

RATING DI LEGALITA'

COS'É

Il rating di legalità è uno strumento introdotto nel 2012 per le imprese italiane, volto alla promozione e all'introduzione di principi di comportamento etico in ambito aziendale, tramite l'assegnazione di un "riconoscimento" - misurato in "stellette".

BENEFICIARI

Possono ottenere il Rating di Legalità le aziende:

- con sede in Italia;
- con un fatturato minimo per impresa unica di 2 milioni di euro;
- iscritte nel registro imprese da almeno 2 anni.

VANTAGGI

- Premialità nella maggior parte delle agevolazioni, con contributo maggiorato;
- Migliore accesso al credito con riduzione dei costi e tempi di concessione del finanziamento da parte delle Banche;
- Miglioramento immagine aziendale - Il Rating di Legalità infatti è indice di affidabilità e correttezza dell'azienda per il suo comportamento etico e legale.

REQUISITI E ATTRIBUZIONE DEL PUNTEGGIO

- Assenza di provvedimenti ostativi di tipo penale;
- Assenza di provvedimenti ostativi di tipo amministrativo emessi da: AGCM, Commissione UE, Agenzia Delle Entrate, ANAC, Prefettura.

Il rispetto di questi requisiti consente di ottenere l'attribuzione del Rating di Legalità con una stella (★). Il punteggio base potrà essere incrementato di un "+" per ogni requisito aggiuntivo che l'impresa rispetta tra quelli previsti dal Regolamento. Il conseguimento di tre "+" comporta l'attribuzione di una stelletta aggiuntiva, fino a un punteggio massimo di ★★★.

Contatti:

- consulenza@be4innovation.it
- 3517353162

BANDO ON - INVITALIA

COS'É

"ON - Oltre Nuove imprese a tasso zero" è l'incentivo per la creazione e lo sviluppo di imprese a prevalente partecipazione giovanile o femminile.

BENEFICIARI

Imprese costituite da non più di 60 mesi o persone fisiche che vogliono costituire una nuova impresa. La compagine deve essere composta, per oltre la metà numerica dei soci e di quote di partecipazione, da persone di età compresa tra 18 e 35 anni oppure da donne di qualsiasi età.

INTERVENTI AMMISSIBILI

Sono agevolabili progetti volti a realizzare nuove iniziative imprenditoriali o ad ampliare, diversificare o trasformare attività esistenti nei settori di Produzione, Servizi, Commercio, Turismo. L'incentivo sostiene progetti fino a 3 milioni di euro.

AGEVOLAZIONE

Le agevolazioni coprono fino al 90% delle spese, tramite contributo a fondo perduto e finanziamento a tasso zero rimborsabile in 10 anni.

Imprese fino a 36 mesi:

- contributo a fondo perduto fino al 20% per macchinari, impianti, attrezzature, software ICT e brevetti, più un contributo per capitale circolante fino al 20% dell'investimento.

Imprese tra 36 e 60 mesi:

- contributo a fondo perduto fino al 15% per macchinari, impianti, attrezzature, software ICT e brevetti; nessun contributo per il capitale circolante.

SPESE AMMISSIBILI

Opere murarie (con limiti), macchinari e attrezzature, software e servizi ICT, brevetti e licenze, consulenze specialistiche, costi di costituzione e finanziamento, capitale circolante (entro i limiti previsti).

Per le Società costituite da almeno 36 mesi e da non più di 60 mesi sono ammessi anche immobili (solo turismo) e marchi.

I piani d'impresa devono iniziare dopo la presentazione della domanda e concludersi entro i termini stabiliti, comunque non oltre 24 mesi dalla stipula del contratto di finanziamento.

Contatti:

- consulenza@be4innovation.it
- 3517353162

BANDI SIMEST

BENEFICIARI

A tutte le imprese, e in particolare alle Micro, Piccole e Medie Imprese che abbiano depositato almeno due bilanci relativi a due esercizi completi.

ENTITÀ DEL CONTRIBUTO

Tutte le linee di intervento Simest coprono l'intero importo delle spese e comprendono un finanziamento a tasso agevolato dello 0,4%.

Le imprese potranno richiedere una quota di cofinanziamento a fondo perduto fino al 10% dell'importo e comunque fino a un massimo di 100 mila euro, in presenza di determinati requisiti.

INTERVENTI AMMISSIBILI

Sono operativi gli sportelli sulle **sei linee di intervento** per la presentazione delle richieste di agevolazione e nel particolare:

- **Transizione digitale o ecologica:** per la realizzazione di investimenti per l'innovazione digitale e/o per la transizione ecologica, nonché per il rafforzamento patrimoniale dell'impresa;
- **Partecipazione a fiere internazionali, mostre e missioni di sistema:** per promuovere la partecipazione delle imprese e del loro business a eventi internazionali;
- **Inserimento mercati esteri:** per agevolare l'apertura di strutture commerciali permanenti all'estero;
- **Temporary Manager:** per supportare l'inserimento temporaneo di figure professionali specializzate in azienda;
- **E-Commerce:** per lo sviluppo di soluzioni e-commerce attraverso l'utilizzo di un market place o di piattaforme informatiche sviluppate in proprio;
- **Certificazioni e consulenze:** per agevolare consulenze specialistiche e studi di fattibilità per l'internazionalizzazione dell'impresa e l'ottenimento di certificazioni di prodotto, per la tutela di diritti di proprietà intellettuale, di certificazioni di sostenibilità e innovazione tecnologica.

Contatti:

- consulenza@be4innovation.it
- 3517353162

**CREDITO D'IMPOSTA
ZES UNICA****BENEFICIARI**

Possono accedere tutte le imprese, di qualsiasi dimensione e settore, che effettuano investimenti in beni strumentali nuovi destinati a strutture produttive situate nelle regioni incluse nella ZES Unica del Mezzogiorno.

INTERVENTI AMMISSIBILI

Sono ammissibili i beni materiali nuovi (impianti, macchinari, attrezzature) destinati alla produzione o al miglioramento della capacità produttiva e le spese per terreni, fabbricati e beni usati.

Gli investimenti devono avere un minimo di spesa pari ad € 200.000,00.

AGEVOLAZIONE

L'agevolazione consiste in un credito d'imposta sugli investimenti effettuati con una percentuale variabile in base alla regione e alla dimensione dell'impresa.

	Piccola Impresa	Media Impresa	Grande Impresa
Calabria, Campania, Puglia, Sicilia e Zone del Sulcis*	60 %	50 %	40 %
Basilicata, Sardegna e Molise	50 %	40 %	30 %
Taranto*	70 %	60 %	50 %
Abruzzo, Umbria e Marche**	35 %	25 %	15 %

*Le Zone del Sulcis (Sardegna) e della Provincia di Taranto godono di aliquote maggiorate rispetto alle corrispondenti aliquote regionali.

**Per Abruzzo, Umbria e Marche l'agevolazione non si estende a tutto il territorio regionale ma solo alle aree ammesse alla deroga ex art. 107, paragrafo 3, lettera c) del TFUE e individuate dalla Carta degli Aiuti a Finalità Regionale vigente.

PRESENTAZIONE DELLE DOMANDE

Per la prenotazione del credito sarà necessario comunicare le spese previste all'Agenzia delle Entrate tra il 31/03 ed il 30/05 di ogni anno di riferimento ed inviare una successiva conferma degli investimenti effettuati dal 3 al 17/01 dell'anno seguente.

Contatti:

- consulenza@be4innovation.it
- 3517353162

BANDO ATTRAZIONE AGLI INVESTIMENTI

BENEFICIARI

Possono richiedere le agevolazioni le PMI e le imprese a media capitalizzazione con un processo produttivo attivo che si configurano come:

- imprese non ancora attive in Piemonte;
- imprese presenti in passato in Piemonte, che intendono reinsediarsi;
- imprese già attive in Piemonte.

INTERVENTI AMMISSIBILI

BANDO A

Sono ammissibili investimenti per nuovi impianti produttivi o per la creazione/ampliamento di unità locali nel Comune di Pimonte, con obbligo di incremento occupazionale minimo in base alla dimensione d'impresa.

BANDO B

È richiesto un incremento occupazionale minimo di:
+1 ULA (micro imprese), +2 ULA (piccole imprese),
+3 ULA (medie imprese).

ENTITA' DEL CONTRIBUTO

BANDO A

- finanziamento agevolato: fino al 100% del valore del progetto pari al 70% a tasso zero e 30% con risorse bancarie.
- contributo a fondo perduto: solo per le PMI quantificato sulla base dell'ESL disponibile.

I progetti devono avere i seguenti importi minimi:

- micro e piccole imprese: € 150.000;
- medie imprese: € 300.000;
- imprese a media capitalizzazione: € 750.000.

BANDO B

Sovvenzione a fondo perduto in “de minimis” calcolata con riferimento alle assunzioni collegate al progetto, per un importo massimo di €25.000,00 per ULA incrementale.

SPESE AMMISSIBILI

BANDO A

- 1) Spese per acquisto di macchinari e attrezzature o per fornitura di componenti: acquisto impianti, macchinari e attrezzature ad uso produttivo, acquisto di hardware e software
- 2) spese per installazione e posa in opera degli impianti
- 3) spese per diritti di proprietà intellettuale;
- 4) spese per progettazione e sviluppo;
- 5) spese per acquisto di terreni
- 6) spese per acquisto di edifici esistenti
- 7) spese per opere edili di costruzione, nonché ristrutturazione

PRESENTAZIONE DELLE DOMANDE

La procedura per la presentazione delle domande avverrà dal 3 febbraio 2026 salvo esaurimento delle risorse.

Contatti:

- consulenza@be4innovation.it
- 3517353162



REGIONE PIEMONTE

**FONDO UNICO COMMERCIO
REGIONE PIEMONTE**

BENEFICIARI

Possono accedere al bando le micro, piccole e medie imprese (MPMI) con sede operativa in Piemonte, regolarmente iscritte alla sezione speciale “commercio” del Registro Imprese della Camera di Commercio.

PRESENTAZIONE DELLE DOMANDE

Per la LINEA A – MPMI Commercio lo sportello per la presentazione delle domande è aperto continuativamente dalle ore 10.00 dell’11 dicembre 2025 fino a comunicazioni di sospensione/termine da parte di Finpiemonte.

INTERVENTI AMMISSIBILI

Rientrano tra le spese interamente finanziabili (al 100%) l’acquisto di macchinari, impianti, attrezzature, hardware e software, oltre a mobili, arredi, macchine d’ufficio e altri beni strumentali. Sono inoltre ammissibili opere edili, brevetti, marchi, licenze, diritti d’autore, nonché sistemi e certificazioni aziendali in materia di qualità, ambiente, sicurezza e salute sul lavoro, insieme a certificazioni di prodotto rilasciate da organismi accreditati.

ENTITA’ DEL CONTRIBUTO

La misura prevede due forme di agevolazione destinate alle imprese:

- un finanziamento agevolato, composto per il 70% da risorse regionali a tasso zero e per il 30% da fondi messi a disposizione da intermediari finanziari (banche o confidi);
- un contributo a fondo perduto, che non può essere richiesto separatamente, ma è collegato all’erogazione del finanziamento agevolato.

Contatti:

- consulenza@be4innovation.it
- 3517353162

REGIONE PIEMONTE

BANDO RINNOVO DELLE FLOTTE

BENEFICIARI

I soggetti beneficiari di tale intervento sono le Micro, Piccole e Medie Imprese aventi unità locale operativa attiva in Piemonte e iscritte al Registro Imprese.

SPESE AMMISSIBILI

Il bando si declina in tre linee:

- LINEA 1 – ACQUISTO VEICOLI M2, N1, N2, N3 CON ROTTAMAZIONE
- LINEA 2 – NOLEGGIO/LEASING VEICOLI M2, N1, N2, N3 CON ROTTAMAZIONE
- LINEA 3 – CONVERSIONE DI VEICOLI M2, N1, N2, N3

ENTITA' DEL CONTRIBUTO

E' previsto un contributo a fondo perduto fino al 30% delle spese ritenute ammissibili.

Sono ammesse fino a **10 domande di contributo**. In caso di acquisto di un veicolo elettrico o di un veicolo con motorizzazione ibrida (Hybrid Plug In) è previsto un contributo aggiuntivo fino a un massimale di Euro 2.000,00 in caso l'impresa installi una stazione di ricarica.

In caso il beneficiario sia un'impresa non soggetta all'obbligo di legge di designazione di un Mobility Manager e redazione di un piano spostamento casa-lavoro è previsto, su richiesta, un contributo pari al 10% del contributo sull'acquisto per l'assolvimento degli adempimenti connessi al Mobility manager e alla redazione del piano spostamenti casa-lavoro.

PRESENTAZIONE DELLE DOMANDE

Le domande di contributo potranno essere presentate fino alle ore 16.00 del 30/04/2026, salvo previo esaurimento delle risorse.

Contatti:

- consulenza@be4innovation.it
- 3517353162



C.C.I.A.A. ASTI - ALESSANDRIA

BANDO FIERE 2025 - CCIAA AT-AL

BENEFICIARI

Il bando è destinato a MPMI con sede legale o unità operative nella zona della CCIAA di Alessandria-Asti.

SPESE AMMISSIBILI

Il bando supporta la partecipazione a fiere internazionali nel 2025, con una sola domanda per azienda. Le spese ammissibili includono:

- locazione e allestimento dell'area espositiva
- iscrizione alla fiera
- inserimento nel catalogo
- trasporto di materiali
- servizi di interpretariato

Le spese devono essere sostenute tra il 1° gennaio e il 31 dicembre 2025, eccetto gli acconti versati nel 2024, che devono essere specificati nella documentazione.

ENTITA' DEL CONTRIBUTO

La Camera di commercio concede un contributo pari al 50% del valore dell'intervento, determinato in percentuale sul valore delle spese ammesse, fino ad un massimo di:

- € 5.000,00 per la partecipazione a fiere in Paesi extra UE
- € 4.000,00 per la partecipazione a fiere in Paesi dell'Unione Europea
- € 2.000,00 per la partecipazione a fiere a carattere internazionale in Italia.

La partecipazione al bando è subordinata ad un limite minimo di spesa di € 3.000,00.

Alle imprese in possesso del rating di legalità verrà riconosciuta una premialità di € 150,00.

Alle imprese in possesso dello status di Impresa Benefit e/o della certificazione di genere verrà riconosciuta una premialità di € 100,00.

PRESENTAZIONE DELLE DOMANDE

Le domande devono essere trasmesse a partire dalle ore 9:00 del 12 gennaio 2026 fino alle ore 12:00 del 11 febbraio 2026 per le fiere che hanno avuto luogo nel periodo 1° luglio e il 31 dicembre 2025.

L'impresa può presentare domanda di contributo quando tutti i servizi connessi alla partecipazione alla fiera siano stati fatturati e interamente pagati.

Contatti:

- consulenza@be4innovation.it
- 3517353162



REGIONE LOMBARDIA

BANDO RAFFORZA & INNOVA

OBBIETTIVO DEL BANDO

La misura è finalizzata a promuovere progetti di trasferimento di tecnologie e soluzioni innovative attraverso l'incentivo e il consolidamento della collaborazione tra PMI e Organismi di ricerca che operano in favore della trasformazione di nuove idee in prodotti e servizi sostenibili dal punto di vista commerciale offrendo alle imprese servizi avanzati in risposta ai loro fabbisogni di ricerca e innovazione.

BENEFICIARI E PRESENTAZIONE DELLE DOMANDE

Possono presentare domanda le PMI costituite, iscritte e attive al registro Imprese con sede in Lombardia ed in regola con il DURC, entro il 30/06/2026.

ENTITA' DEL CONTRIBUTO

L'agevolazione viene concessa in regime "De Minimis" sotto forma di contributo a fondo perduto per un importo fisso pari ad € 30.000,00, a fronte di spese ammissibili almeno pari ad € 50.000,00.

CARATTERISTICHE DEL PROGETTO

Sono ammissibili progetti aventi ad oggetto lo sviluppo di almeno uno dei seguenti interventi:

- un Proof of Concept inteso come attività di dimostrazione della fattibilità di prodotto
- un prototipo che prevede la realizzazione di un modello semplice e sperimentale
- un Minimum Viable Product inteso come prodotto pilota, nuovo o da migliorare

L'investimento deve essere avviato a partire dal 17/12/2024 e concluso non prima del giorno successivo alla presentazione della domanda ed entro e non oltre 12 mesi dalla data di concessione.

SPESE AMMISSIBILI

- costi per servizi forniti dall'OdR: servizi di consulenza di carattere tecnico-scientifico e specialistico (es. analisi, progettazione e sviluppo; collaudo e certificazione delle soluzioni innovative; prove di laboratorio, attività di testing; servizi per la prototipazione; sistemi di etichettatura della qualità funzionali al testing;) e/o costi di utilizzo di laboratori;
- costi per materie prime, componenti, semilavorati, materiali di consumo specifico e beni immateriali (es. software, licenze d'uso, sfruttamento brevetti) nel massimo del 30% della voce a);
- spese di personale del beneficiario nella misura forfettaria del 20% delle voci di spesa a) e b);
- costi indiretti, nella misura forfettaria del 7% delle voci di spesa a), b) e c).

Le spese sono ammesse al netto di IVA ad eccezione dei casi in cui questa sia realmente e definitivamente sostenuta e non sia in alcun modo recuperabile dagli stessi.

Contatti:

- consulenza@be4innovation.it
- 3517353162



REGIONE LOMBARDIA

INVESTIMENTI LINEA IMPRESA EFFICIENTE

BENEFICIARI

Possono partecipare le PMI che hanno i seguenti requisiti:

- essere regolarmente costituite, iscritte e attive nel Registro delle Imprese, con almeno due bilanci depositati o, per chi non è tenuto al deposito, due dichiarazioni fiscali presentate alla data di domanda;
- avere una sede operativa in Lombardia in cui realizzare il Progetto alla data della domanda o costituirla entro la concessione dell'agevolazione;
- rientrare nella classificazione da 1 a 10 secondo la metodologia di Credit Scoring su dati storici del Modello di valutazione per il calcolo della probabilità di inadempimento del Fondo Centrale di Garanzia;
- ove applicabile, essere in regola con la stipula di contratti assicurativi contro i danni.

PRESENTAZIONE DELLE DOMANDE

La presentazione delle domande sarà possibile a partire dalle ore del 16 settembre 2025.

PROGETTI AMMISSIBILI

I Progetti per i quali si potrà presentare domanda devono:

- riguardare investimenti dedicati all'efficientamento energetico;
- determinare una riduzione di almeno il 30% delle emissioni climalteranti registrate in Lombardia;
- avere un valore compreso tra un importo minimo pari a euro 100.000,00 e un importo massimo pari a euro 5.000.000,00.

SPESE AMMISSIBILI

Sono ammesse, al netto di IVA, le seguenti tipologie di spese sostenute dopo la presentazione della domanda: macchinari, impianti, attrezzature, hardware, sistemi di domotica, impianti per la produzione di energia elettrica e/o termica, sistemi di accumulo/stoccaggio, spese tecniche di consulenza.

ENTITA' DEL CONTRIBUTO

L'agevolazione si compone di:

- un contributo a fondo perduto;
- una garanzia regionale gratuita su un finanziamento medio-lungo termine concesso ed erogato dai soggetti finanziatori;

Contatti:

- consulenza@be4innovation.it
- 3517353162

REGIONE LOMBARDIA

INVESTIMENTI - LINEA MICROIMPRESA

OBBIETTIVO

L'obiettivo del bando è sostenere le microimprese lombarde negli investimenti per lo sviluppo e la crescita competitiva, promuovendo innovazione tecnologica, efficientamento produttivo ed energetico e la riduzione dell'impatto ambientale.

BENEFICIARI

Sono ammissibili alle agevolazioni tutte le microimprese aventi sede legale e/o unità locale da almeno 12 mesi in Lombardia.

ENTITA' DEL CONTRIBUTO

L'agevolazione consiste nella concessione di un contributo a fondo perduto fino al 50% delle spese ammissibili.

Il contributo massimo concedibile è pari a euro 50.000,00.

PRESENTAZIONE DELLE DOMANDE

Le imprese potranno presentare domanda a partire dalle ore 10.30 del 5/11/2025 fino ad esaurimento risorse.

SPESE AMMISSIBILI

- a) acquisto e installazione di macchinari, impianti di produzione, attrezzature, macchine operatrici ed hardware di tipo informatico in sostituzione di quelli in uso presso la sede oggetto di intervento;
- b) acquisto, installazione e allacciamento alla rete di impianti per la produzione di energia da fonti rinnovabili;
- c) acquisto e installazione di pompe di calore per la climatizzazione invernale e/o estiva degli ambienti, in sostituzione degli impianti in uso presso la sede oggetto di intervento;
- d) acquisto e installazione di sistemi di accumulo dell'energia;
- e) acquisto e installazione di corpi illuminanti a LED a basso consumo in sostituzione dell'illuminazione tradizionale esistente;
- f) acquisto e installazione di sistemi di domotica per il risparmio energetico e di monitoraggio dei consumi energetici;
- g) acquisto di software e di licenze d'uso software;
- h) costi di formazione riconducibili agli interventi presentati;
- i) spese tecniche di consulenza correlate alla realizzazione dell'intervento (progettazione, direzione lavori, relazioni tecniche specialistiche, contributi obbligatori dei professionisti, ecc.) nel limite del 20% dei costi di cui alle voci da a) ad h);
- j) spese generali determinate in misura forfettaria pari al 7% delle spese ammissibili di cui alle precedenti lettere da a) a i).

Contatti:

- consulenza@be4innovation.it
- 3517353162

REGIONE LOMBARDIA

**PACCHETTO
INVESTIMENTI - LINEA
SVILUPPO AZIENDALE**

BENEFICIARI

Il bando è rivolto a tutte le piccole e medie imprese e MidCap di tutti i settori, ubicate sul territorio Lombardo.

INTERVENTI AMMISSIBILI

Piani di sviluppo aziendale finalizzati all'ammodernamento e all'ampliamento produttivo.

Importo minimo dell'investimento pari a euro 100.000,00.

Importo massimo agevolabile pari a euro 3.000.000,00 per le concessioni entro il 31 dicembre 2023.

ENTITÀ DEL CONTRIBUTO

L'agevolazione, è così strutturata:

- Contributo a fondo perduto concesso in % sui costi ammissibili di Progetto;
- Garanzia regionale gratuita su un finanziamento a medio-lungo termine;

SPESE AMMISSIBILI

- acquisto e installazione di macchinari, impianti di produzione, attrezzature, hardware e arredi;
- acquisto di software, licenze d'uso software e costi per servizi software di tipo cloud e saas;
- acquisizione di marchi, brevetti e licenze di produzione;
- opere murarie, opere di bonifica e impiantistica;

Le spese dovranno essere sostenute successivamente alla presentazione della domanda.

PRESENTAZIONE DELLE DOMANDE

E' già possibile presentare le domande fino ad esaurimento delle risorse.

Contatti:

- consulenza@be4innovation.it
- 3517353162

REGIONE LOMBARDIA**VERSO LA
CERTIFICAZIONE PARITÀ
DI GENERE****BENEFICIARI**

Possono partecipare al presente bando le micro, piccole e medie imprese, che hanno almeno un dipendente in pianta organica al momento della presentazione della domanda e che hanno sede operativa nella Regione Lombardia.

ENTITÀ DEL CONTRIBUTO

Numero di dipendenti	Valore massimo del voucher per servizi consulenziali	Valore massimo del voucher per servizio di certificazione
	(Linea A)	(Linea B)
da 1 a 9 dipendenti	2.500 €	2.000 €
da 10 a 49 dipendenti	4.000 €	4.000 €
da 50 a 125 dipendenti	5.000 €	7.000 €
oltre 125 dipendenti	7.000 €	9.000 €

SPESE AMMISSIBILI

Nell'ambito del presente Avviso sono finanziabili i servizi di seguito descritti e realizzati sul territorio lombardo.

**LINEA A) - SERVIZI CONSULENZIALI DI
ACCOMPAGNAMENTO ALLA CERTIFICAZIONE**

La Linea di finanziamento A prevede un contributo per l'acquisto di servizi di consulenza specialistici a supporto delle imprese che intendono avviare le attività propedeutiche all'ottenimento della certificazione della parità di genere come meglio di seguito specificate.

**LINEA B) - SERVIZIO DI CERTIFICAZIONE
DELLA PARITÀ DI GENERE**

La Linea di finanziamento B prevede l'erogazione di un contributo per le spese di certificazione sostenute dalle imprese.

PRESENTAZIONE DELLE DOMANDE

La domanda di finanziamento deve essere presentata entro il 30/06/2027, salvo esaurimento delle risorse.

Contatti:

- consulenza@be4innovation.it
- 3517353162



**C.C.I.A.A. MILANO MONZA
BRIANZA LODI**

BANDO CONNESSI 2026

BENEFICIARI

Micro, Piccole e Medie Imprese (MPMI) aventi sede di svolgimento dell'attività d'impresa a cui è riferito il progetto iscritta al Registro Imprese della Camera di commercio di Milano, Monza Brianza e Lodi, attive in qualsiasi settore e titolari di un sito internet o ecommerce proprietario, redatto in almeno una lingua differente dall'italiano, attivo e on line, pienamente operativo e navigabile e di almeno uno dei seguenti canali digitali già attivi ed operativi:

- una pagina aziendale/di prodotto su un marketplace internazionale
- una o più pagine social aziendali (es. Facebook, Tiktok, Instagram, LinkedIn...)

ENTITÀ DEL CONTRIBUTO

L'agevolazione consiste nella concessione di un contributo a fondo perduto pari al 60% delle spese considerate ammissibili, al netto di Iva, fino ad un importo massimo di euro 10.000,00.

I progetti dovranno prevedere un investimento minimo di 4.000,00 euro.

SPESE AMMISSIBILI

Le spese devono rientrare in queste tre macro-categorie:

- A) Digital Marketing (Max € 6.000): * Content marketing (creazione di contenuti testuali/visivi).
 - Social Media Marketing (gestione pagine aziendali).
 - Display Advertising (gestione della strategia).
 - E-mail marketing.
- B) Campagne di promozione (Max € 8.000): * Acquisto di spazi pubblicitari (ADV) su motori di ricerca (es. Google), marketplace (es. Amazon) o social media.
 - Gestione tecnica delle campagne stesse.
 - Nota: Se la campagna è gestita da un fornitore esterno, le spese di gestione/creatività non possono superare il 30% del totale della campagna.
- C) SEO - Search Engine Optimization (Max € 6.000):
 - Attività per migliorare il posizionamento del sito web sui motori di ricerca esteri (analisi keyword, ottimizzazione on-page, link building).

I preventivi di spesa devono avere data successiva a quella di pubblicazione del bando (19/12/2025). Sono ammissibili le spese sostenute a partire dal 5 febbraio 2026.

PRESENTAZIONE DELLE DOMANDE

E' possibile presentare domanda dal 05/02/2026 al 09/04/2026.

Contatti:

- consulenza@be4innovation.it
- 3517353162

REGIONE TOSCANA

SOVVENZIONI ALLE PMI PER L'ABBATTIMENTO DEGLI INTERESSI

BENEFICIARI

Possono beneficiare del seguente bando i professionisti e le micro, piccole o medie imprese (MPMI) con sede in Toscana.

ENTITÀ DEL CONTRIBUTO

L'agevolazione è concessa nella forma di sovvenzione a fondo perduto.

La sovvenzione in c/interessi è calcolata sul valore attuale delle quote di interesse:

- 80% per i finanziamenti erogati a fronte dei progetti di investimento ritenuti ammissibili
- 90% per i finanziamenti erogati a fronte di progetti "green"

PROGETTI FINANZIABILI

- investimenti in beni materiali e immateriali
- investimenti "green" in beni materiali e immateriali che concorrono alla lotta del cambiamento climatico

SPESE AMMISSIBILI

Sono ammessi all'agevolazione gli interessi passivi e le commissioni di garanzia relativi a finanziamenti bancari offerti per la realizzazione di progetti di investimento che:

- sono concessi dalle banche presenti nell'elenco del seguente bando
- arrivano a coprire anche il 100% del progetto di investimento
- hanno una durata massima di 10 anni di cui un periodo di preammortamento massimo di 24 mesi (a cui si aggiunge l'eventuale preammortamento tecnico)
- hanno scadenze di rimborso predefinite (con rate mensili, trimestrali e semestrali di capitale e di interessi)
- devono essere garantiti da uno dei soggetti garanti presenti nell'elenco disponibile

PRESENTAZIONE DELLE DOMANDE

La domanda potrà essere presentata a partire dalle ore 10:00 del 10/03/2025, fino a esaurimento risorse.

Contatti:

- consulenza@be4innovation.it
- 3517353162



REGIONE TOSCANA

BANDO FILIERA SMART

BENEFICIARI

- Micro, piccole, medie imprese (MPMI) e grandi imprese (GI) in forma aggregata.
- Sono ammissibili minimo 6 imprese per rete; minimo 10 se partecipano anche GI (max 2 GI).
- Sono ammessi anche consorzi, reti-contratto, RTI, ATI, ATS.

ENTITÀ DEL CONTRIBUTO

L'agevolazione è concessa tramite contributi a fondo perduto e in conto capitale.

- Intensità variabile in base a dimensione impresa e tipologia di intervento (maggiori per PMI, minori per GI).

Dotazione complessiva: 22,8 milioni € iniziali, fino a 63 milioni €.

PROGETTI FINANZIABILI

- Obbligatori: investimenti in innovazione (processo, prodotto, servizi) e investimenti produttivi.
- Opzionali: sviluppo sperimentale, internazionalizzazione.

Sono ammissibili le spese per ricerca, acquisizione di impianti e macchinari, servizi per innovazione e digitalizzazione, attività organizzative e di filiera.

PRESENTAZIONE DELLE DOMANDE

La domanda potrà essere presentata a partire dalle ore 10:00 del 3 novembre 2025 fino ad esaurimento risorse.

Contatti:

- consulenza@be4innovation.it
- 3517353162

VENETO

**FONDO VENETO
COMPETITIVITA' -
SEZIONE TRANSIZIONE**

BENEFICIARI

Possono richiedere l'intervento del Fondo le PMI, le MidCap e i Professionisti che abbiano la Sede operativa nel territorio del Veneto indicata nella visura camerale.

INTERVENTI AMMISSIBILI

Il Fondo sostiene:

- investimenti che assicurino l'adozione di tecnologie previste dalle misure nazionali "Transizione 4.0" per aumentare la produttività delle imprese;
- investimenti a favore della transizione verso forme di produzione a minore impatto energetico e ambientale, l'economia verde e circolare;

ENTITÀ DEL CONTRIBUTO

Le operazioni agevolate possono essere realizzate, alternativamente, con le seguenti forme tecniche:

- a) Finanziamento agevolato;
- b) Leasing agevolato;
- c) Forma mista;

SPESE AMMISSIBILI

- 1) Attivi materiali immobiliari;
- 2) Attivi materiali mobiliari;
- 3) Attività immateriali;
- 4) Spese tecniche, finanziabilità ammissibile 10%.

Non sono ammissibili ad agevolazione le spese per singoli beni/servizi di importo unitario inferiore ad euro 200,00 (duecento/00) al netto dell'IVA.

Contatti:

- consulenza@be4innovation.it
- 3517353162

FONDO VENETO ENERGIA

BENEFICIARI

Possono beneficiare del seguente bando le PMI e i professionisti/lavoratori autonomi che abbiano la sede operativa oggetto dell'intervento nel territorio del Veneto.

ENTITÀ DEL CONTRIBUTO

Le agevolazioni sono concesse nella forma tecnica mista:

- una quota di sovvenzione a fondo perduto per un importo pari al 20% dell'investimento totale ammissibile;
- un Finanziamento agevolato fino a concorrere al 100%;

PRESENTAZIONE DELLE DOMANDE

Le domande di agevolazione possono essere presentate continuativamente, essendo l'agevolazione "a sportello".

INTERVENTI AMMISSIBILI

A. Efficiamento energetico del ciclo produttivo:

1. acquisto e installazione di macchinari e attrezzature non alimentati da combustibili fossili in sostituzione dei macchinari e delle attrezzature in uso;
2. acquisto e installazione di sistemi e componenti non alimentati da combustibili fossili in grado di ridurre i consumi energetici nei cicli produttivi;
3. acquisto e installazione di apparecchi LED a basso consumo in sostituzione dell'illuminazione tradizionale;

B. Efficiamento energetico degli immobili aziendali:

1. interventi diretti all'efficiamento energetico negli edifici delle unità operative;
2. interventi di efficienza energetica degli impianti di riscaldamento e/o raffreddamento in sostituzione dei generatori di calore/freddo in uso;

C. Installazione di impianti di energie rinnovabili per l'autoconsumo e/o la produzione dell'energia

necessaria ad alimentare i cicli produttivi:

- Impianti fotovoltaici
- Impianti solari termici

D. Installazione di sistemi per la rilevazione, il monitoraggio e la modellizzazione degli aspetti strategici del sistema produttivo:

1. acquisto e installazione di sistemi per la rilevazione, il monitoraggio e la modellizzazione degli aspetti strategici del sistema produttivo;

Contatti:

- consulenza@be4innovation.it
- 3517353162

BANDO ENERGIA SOLARE PER LE IMPRESE

BENEFICIARI

Possono richiedere l'agevolazione le imprese che abbiano una sede operativa nel Lazio:

- Micro, Piccole e Medie Imprese (PMI): Tutte le categorie.
- Grandi Imprese: Sono ammesse solo se l'investimento prevede una nuova potenza installata di almeno 600 kWp.

INTERVENTI AMMISSIBILI

I progetti devono riguardare l'acquisto e l'installazione di nuova capacità di produzione di energia elettrica da fonte fotovoltaica per autoproduzione (a servizio di un'unità immobiliare dell'impresa).

PRESENTAZIONE DELLE DOMANDE

La procedura per la presentazione delle domande avverrà dal 3 febbraio 2026 salvo esaurimento delle risorse.

AGEVOLAZIONE

L'agevolazione consiste in un contributo a fondo perduto e l'intensità dell'aiuto varia in base alla dimensione dell'impresa e al tipo di spesa:

- Per l'impianto fotovoltaico:
 - 65% della spesa per le Micro e Piccole Imprese;
 - 55% della spesa per le Medie Imprese;
 - 45% della spesa per le Grandi Imprese.
- Per i sistemi di accumulo:
 - 50% della spesa per le Micro e Piccole Imprese;
 - 40% della spesa per le Medie Imprese;
 - 30% della spesa per le Grandi Imprese.
- Per le spese tecniche (progettazione e direzione lavori):
 - Fino al 90% della spesa per tutte le tipologie di impresa (nel limite del 15% del costo totale dell'investimento).

SPESE AMMISSIBILI

Le spese devono essere nuove di fabbrica. Sono previsti i seguenti limiti di costo:

- Impianti Fotovoltaici:
 - Fino a 200 kWp: max 1.200 €/kWp.
 - Oltre 200 kWp e fino a 600 kWp: max 1.100 €/kWp.
 - Oltre 600 kWp: max 1.050 €/kWp.
- Sistemi di Accumulo: Limite di 1.000 €/kWh.
- Spese Tecniche (progettazione, direzione lavori, ecc.): Massimo il 15% della somma dei costi di impianto e accumulo.

Contatti:

- consulenza@be4innovation.it
- 3517353162



Agevolazioni su misura per ogni impresa: trova quella giusta per te

Insieme, portiamo la cultura dell'innovazione nella tua azienda

Per ulteriori informazioni e per scoprire come possiamo aiutarti ad ottenere le agevolazioni più adatte alla tua azienda, contattaci ai seguenti recapiti:

Tel. 333-2416986

Email consulenza@be4innovation.it

Sito web <https://www.be4innovation.it/>

